

## بسم الله الرحمن الرحيم

### دراسة جدوى مبدئية لإنشاء مطبعة تجارية

مقدم للسادة :

لجنة خليفة لدعم مشاريع الشباب

ابوظبي

الإمارات العربية المتحدة

مقدم الدراسة:

## نقاط الدراسة:

- ❖ معلومات عامه عن مقدم المشروع
- ❖ الملخص (وصف المشروع ومدى الحاجة إليه)
- ❖ أدوات وأجهزة
- ❖ القوى العاملة والأجور
- ❖ الدراسة المالية
- ❖ خطة التشغيل / العمليات
- ❖ إعداد المكان
- ❖ المنافسة والتسويق

## ❖ وصف المشروع ومبرره

### الوصف:

مطبعة فنية لتقديم الطباعة العامة للجهات الحكومية والشبه الحكومية والشركات الحالية والجديدة، وسيشمل تركيز الشركة على متطلبات الجامعات والكليات والمدارس السنوية.

### الموقع:

وموقعها في منطقة المصفح الصناعية/أبوظبي.

### المبررات:

لإستيعاب السوق المحلي لهذه النوعية من المشاريع ومن استقصاءات ميدانية وملاحظات هامة تبين بأن الحاجة ملحة لهذا المشروع ومنها:  
الطلب المتزايد، الجودة في الطباعة، خدمة العملاء والتي سنعمل ونراهن عليها بإذن الله.

ومن الملاحظات التي باتت مهمة بهذا المجال، الأسعار الغير معقولة والمتفاوتة مما يعطينا مؤشرا بأن نقدم خدمات متاحة للجميع وبأفضل جودة.

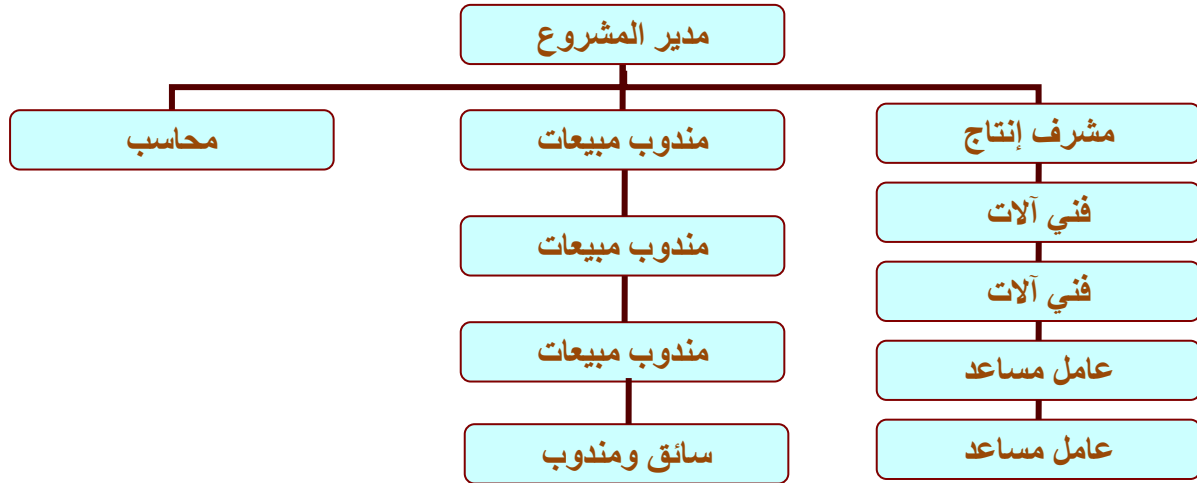


### ❖ القوى العاملة والأجور

يعتبر ثالث عناصر احتياجات المشروع هي القوى العاملة به، ويوضح الجدول التالي التخصصات المطلوبة، وعددها بالإضافة لتكلفة الأجور السنوية.

#### المرحلة الأولى (مدتها 6-9 شهور):

الوظيفة	العدد	الراتب الشهري لكل عامل(درهم)	الإجمالي السنوي لمجموع العمال
مشرف إنتاج	1	6 آلاف درهم مع العمولة	72000 درهم
محاسب	1	4 آلاف درهم	48000 درهم
فني آلات	2	3 آلاف درهم	72000 درهم
مندوب مبيعات	3	2500 مع العمولة	90000 درهم
عامل مساعد	2	1500 درهم	36000 درهم
سائق ومندوب شركة	1	2000 درهم	24000 درهم
<b>الإجمالي</b>	<b>10</b>	<b>28.500 درهم</b>	<b>342000 درهم</b>



## المرحلة الثانية:

الوظيفة	العدد	الراتب الشهري لكل عامل (درهم)	الإجمالي السنوي لمجموع العمال
مشرف العمل	1	6 آلاف درهم مع العمولة	72000 درهم
محاسب	1	4 آلاف درهم	48000 درهم
فني آلات	4	3 آلاف درهم	144000 درهم
مندوب مبيعات	4	2500 مع العمولة	120000 درهم
عامل مساعد	4	1500 درهم	72000 درهم
سائق ومندوب شركة	2	2000 درهم	48000 درهم
<b>الإجمالي</b>	<b>10</b>	<b>28.500 درهم</b>	<b>396000 درهم</b>

### ❖ مدة التنفيذ

يعتبر المشروع تجاريا بالدرجة الأولى وبالتالي لا يتطلب وقتا طويلا لتسجيل المشروع وترخيصه. يمكن أن يبدأ المشروع حال تجهيز الموقع ومقرها الدائم وعقد الاتفاقات مع الموردين العاملين. يحتاج المشروع المراد إقامته 4 أشهر.

ويبين الجدول التالي تسلسل مراحل المشروع حسب الجدول التالي المقسم إلى 12 شهر:

الوصف	الفترة	1	2	3	4	5	6	7	8	9	10	11	12
تسجيل الشركة ، استئجار المكتب	1	00											
التوظيف وشراء الأجهزة	2	00	00										
تطوير نموذج الخدمة والموقع وجمع البيانات	2		00	00									
الاختيار الابتدائي للمنتجات والخدمات والإطلاق	1				00								

مرحلة التأسيس ■

مرحلة نقطة التعادل (الدخل الإجمالية - التكلفة الإجمالية = صفر) ■

مرحلة الربح ■

## ❖ الدراسة المالية للمشروع

### - التكاليف

القيمة (درهم)	1. كلفة الموجودات الثابتة
	تكلفة الأعمال الإنشائية لتجهيز مقر الشركة
	تكلفة الأجهزة
	تكلفة الأثاث والأجهزة المكتبية
	تكلفة البرامج المختلفة
	تأمينات مستردة (ماء وكهرباء)
	2. مصاريف التأسيس وما قبل التشغيل
	رسوم رخص المهن وتسجيل الشركة
	الدراسات ومصاريف متفرقة
	المجموع
	3. رأس المال العامل
	رأس المال العامل لدورة تشغيلية مدتها 3شهور

4. تكاليف التشغيل	
	جمع بيانات وتطوير موقع ونماذج خدمة (مواد أولية)
	رواتب وأجور
	الخدمات
	إيجار سنوي
	مصاريف الدعاية والتسويق
	تشغيلية أخرى
	المجموع

و يمكن تصنيف الاستثمار الكلي للمشروع ضمن المجموعات التالية

البند	القيمة (درهم)
تكلفة الموجودات الثابتة	
مصاريف التأسيس وما قبل التشغيل	
رأس المال العامل	
المجموع	

### ❖ الأسس والفرضيات المالية :

تم إجراء التحليل المالي للمشروع لمدة خمس سنوات وذلك بالاعتماد على الأسس والفرضيات التالية :

- تم افتراض أن مبيعات ومشتريات المشروع بما في ذلك المواد الخام ومدخلات الإنتاج ستكون نقدية .
- تم افتراض أن المصاريف التشغيلية السنوية تزداد بشكل متفق مع الزيادة المفترضة للإيرادات.
- تم افتراض أن الأجور السنوية تزداد بمعدل 5% .

عود.نت  
لدراسة الجدوى الإقتصادية

حساب الأرباح والخسائر (السنة الأولى):  
\* العوائد السنوية (السنة الأولى)

الفترة	الوحدات/ العميل	معدل السعر للوحدة	المجموع
يناير			
فبراير			
مارس			
أبريل			
مايو			
يونيو			
يوليو			
أغسطس			
سبتمبر			
أكتوبر			
نوفمبر			
ديسمبر			
المجموع			

\* التكاليف التشغيلية السنوية (السنة الأولى)

الوصف	تكاليف الإنتاج لدورة 1	تكاليف لدورة 2	تكاليف الإنتاج 3	تكاليف الإنتاج 4	المجموع
إيجار المكان					
الرواتب					
الدعاية					
المواد الخام					
فواتير					
المواصلات					
مصاريف أخرى					
المجموع التكاليف التشغيلية السنوية					
العوائد السنوية	التكاليف السنوية	الربح السنوي	معدل الربح الشهري		

- ❖ الكلفة الإجمالية للمشروع:
- ❖ الربح السنوي المتوقع للمشروع (السنة الأولى):
- ❖ التوفير من الربح السنوي 25%:

#### ❖ الأسس والفرضيات المالية :

تم إجراء التحليل المالي للمشروع لمدة خمس سنوات وذلك بالاعتماد على الأسس والفرضيات التالية :

- تم افتراض أن مبيعات ومشتريات المشروع بما في ذلك المواد الخام ومدخلات الإنتاج ستكون نقدية .
- تم افتراض أن المصاريف التشغيلية السنوية تزداد بشكل متفق مع الزيادة المفترضة للإيرادات.
- تم افتراض أن الأجور السنوية تزداد بمعدل 5% .

#### ❖ خطة التشغيل / العمليات:

#### ❖ مدة التنفيذ

يعتبر المشروع تجارياً بالدرجة الأولى وبالتالي لا يتطلب وقتاً طويلاً لتسجيل المشروع وترخيصه. يمكن أن يبدأ المشروع حال تجهيز الموقع ومقرها الدائم .....

.....

يحتاج المشروع إلى قرابة.....شهر لجهيزة والإنطلاق.

### ❖ إعداد المكان

شروط البلدية لإمارة أبوظبي لرخصة .....

.....  
 .....  
 .....  
 .....  
 .....

يمكنكم البحث في موقع البلدية (وهذه النقطة غير مهمه ولكنها مساعدة للدراسة)

الهيكل التنظيمي لأقسام المكان:

(وضعت صورة أو رسمه للمكان وبها حددت كل قسم بمكانه)

عود.نت  
 لدراسة الجدوى الإقتصادية

### ❖ المنافسة والتسويق

▪ مقدار المنافسة في هذا المجال:

.....  
 .....  
 .....

## المنافسون و منطقة تسويقهم:

المنافسون	منتوجاتهم	منطقة مشروعهم	مناطق تسويقهم

حجم السوق	النوعية			السعر			المنتجات	المنافسون
	غير مقبول	وسط	جيد	منخفض	وسط	مرتفع		

## نقاط القوة التي يتمتع بها المنافس الأول:

- 1- .....  
 2- .....  
 3- .....  
 4- .....

## نقاط الضعف لدى المنافسون:

- 1- .....  
 2- .....  
 3- .....  
 4- .....

## وسائل الترويج المعتمدة لدى المنافسون:

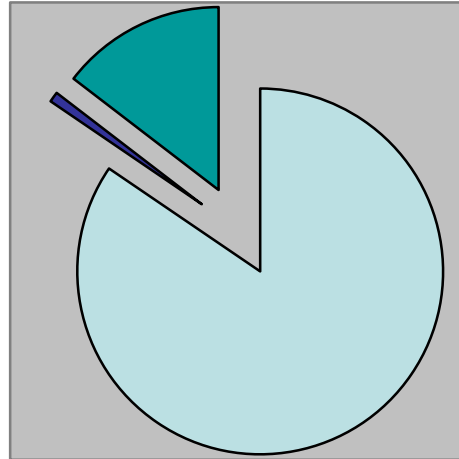
- 1- .....  
 2- .....  
 3- .....  
 4- .....

## مقارنة بين المنتج لدى المنافس والمنتج الذي سنقدمه:

منتج المنافس (المعدل)						منتجنا					
النوعية والجودة والخدمة			السعر			النوعية والجودة والخدمة			السعر		
منخفض	وسط	مرتفع	منخفض	وسط	مرتفع	منخفض	وسط	مرتفع	منخفض	وسط	مرتفع
	✓				✓			✓		✓	

### ■ مقدار الخسارة في أسوأ الاحتمالات:

(هذا الشكل يباعدكم في توضيح صورة الخسارة والربح لضغط دبل كليك وعدل عليه)



- الأصول الثابتة
- مصاريف ما قبل التشغيل
- التكاليف التشغيلية

### ■ المزايا:

- فائدة القرض لا تتعدى 1%.
- إستخدام مزايا الصندوق المتاحة (كوزارة العمل والعمال وغيرها).
- .....
- .....

### ■ عرض للخدمات بشكل تفصيلي:

.....

.....

.....

.....

.....

### قائمة بالموردين:

الرقم	المورد	الثقة والإعتماد (1 - 5)
1	مؤسسة الهاشمي لمعدات المطابع	4
2	جيفن جرافيكس	5

### ■ خطة التسويق المبدئية:

1. ....
2. ....
3. ....
4. ....
5. ....
6. ....

وما التوفيق إلا من عند الله  
.. شكراً لكم ..